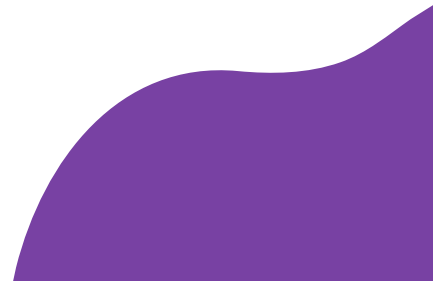


liantis



**Wettelijk rustpensioen als
zelfstandige en verder
werken na pensioen.**

2023

liantis

Inhoud

- 1** Pensioenpijlers en wettelijk rustpensioen
- 2** Pensioendatum en berekening
- 3** Verder werken
- 4** Verder werken en impact sociale bijdragen

Inhoud

- 1 Pensioenpijlers en wettelijk rustpensioen**
- 2 Pensioendatum en berekening**
- 3 Verder werken**
- 4 Verder werken en impact sociale bijdragen**

Pensioenpijlers



**Wettelijk
rustpensioen**

Basis



**Aanvullende
pensioenplannen**

Fiscale optimalisatie



**Pensioen- en lange
termijnsparen**

Belastingvermindering



**Spaarrekening
vastgoed etc.**

Zonder fiscaal voordeel

1^{ste} pijler

2^{de} pijler

3^{de} pijler

4^{de} pijler



Optimalisatie



Wettelijk rustpensioen

Basis

1^{ste} pijler

Opbouw via sociale bijdragen



- Wanneer op pensioen
- Hoeveel mag je verwachten
- Nog verder werken

Inhoud

- 1** Pensioenpijlers en wettelijk rustpensioen
- 2 Pensioendatum en berekening**
- 3** Verder werken
- 4** Verder werken en impact sociale bijdragen

Wanneer op pensioen?



Wettelijke pensioenleeftijd

65

66

1960-1963

67

vanaf 1964

Vervroegd met pensioen?

Afhankelijk van je leeftijd en lengte van de loopbaan!

pensioenleeftijd

60 jaar



61 jaar



63 jaar



aantal loopbaan jaren

44 jaar

43 jaar

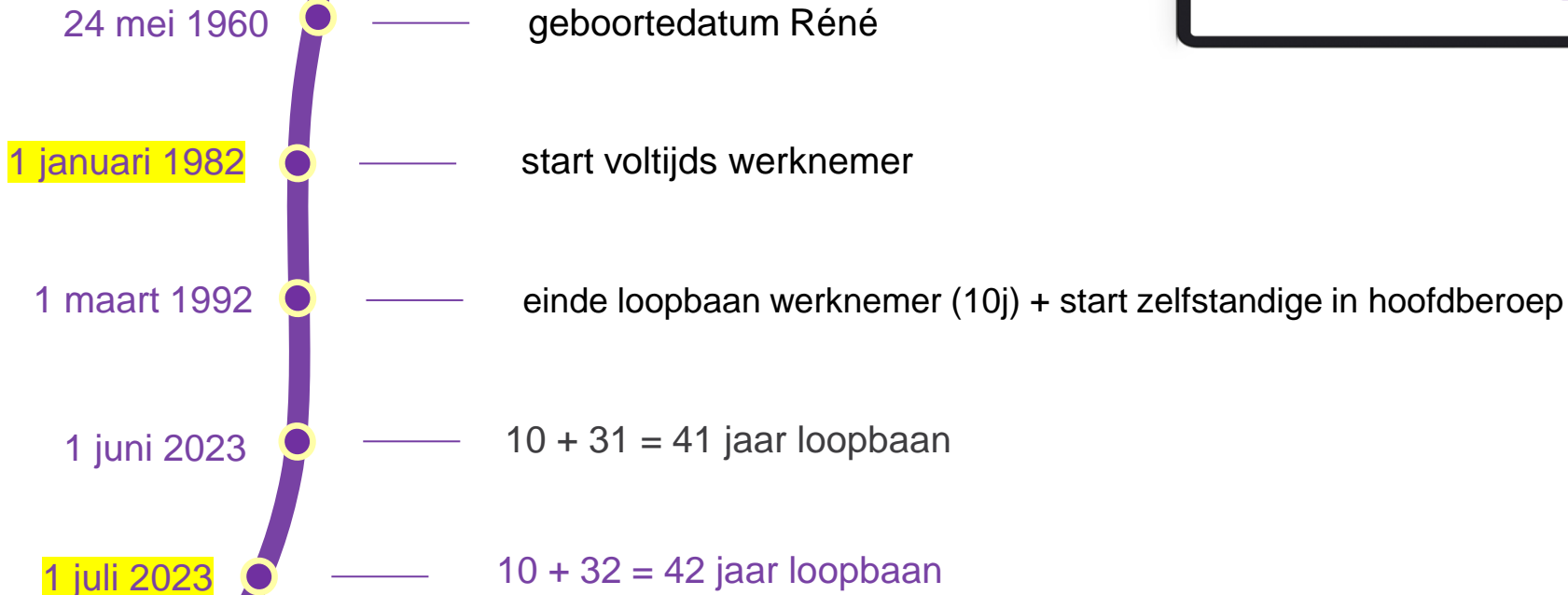
42 jaar

Welke jaren tellen mee?



- **2 kwartalen** als zelfstandige met pensioenrecht
- **1/3 tewerkstelling** als werknemer of ambtenaar
- studiejaren **niet!**
- militaire dienst **wel!**

Voorbeeld



vervroegd pensioen

pensioenleeftijd	aantal loopbaanjaren
60 jaar	44 jaar
61 jaar	43 jaar
63 jaar	42 jaar

liantis

Kortom...

- wettelijke pensioenleeftijd
- vervroegd pensioen afhankelijk van je leeftijd & loopbaan

met **minstens 42 jaar** loopbaanjaren



Tip

www.mypension.be

Mijn overzicht

Mijn dossier

Mijn pensioenloopbaan

Mijn studiejaren kopen

Mijn pensioen plannen

Mijn pensioen aanvragen



Vergeet niet uw e-mailadres te registreren

Mijn wettelijk pensioen

Mijn ongelezen berichten

U heeft geen nieuwe berichten.

[Meer details](#)

Mijn pensioenloopbaan

Dit is het algemeen overzicht van uw pensioenloopbaan. Op basis hiervan wordt uw Belgisch wettelijk pensioen als werknemer, zelfstandige of ambtenaar berekend.

Klik verder om meer details van uw pensioenloopbaan te raadplegen en eventuele onvolledigheden aan te vullen.

[Meer details](#)

Wanneer kan ik met pensioen en hoeveel zal ik krijgen?

Vroegste pensioendatum

01 mei 2056

€ 1.559,15 netto/maand

Wettelijke pensioendatum

01 augustus 2058

€ 1.619,29 netto/maand

Toegang



- e-ID + pincode
- itsme
- token of een eenmalige code

Impact op aanvullende pensioenplannen



2^e pijler pensioenplannen gekoppeld aan wettelijk pensioen

- uitbetaling spaarpot
- geen stortingen meer
- hogere belasting ?

Impact op aanvullende pensioenplannen



Fiscaliteit tgv vervroegd pensioen

- hogere belasting
- tenzij loopbaan van 45 jaar
- contacteer je verzekeraar

Hoe het pensioen aanvragen?

Pensioen aanvragen?

Wettelijke pensioenleeftijd

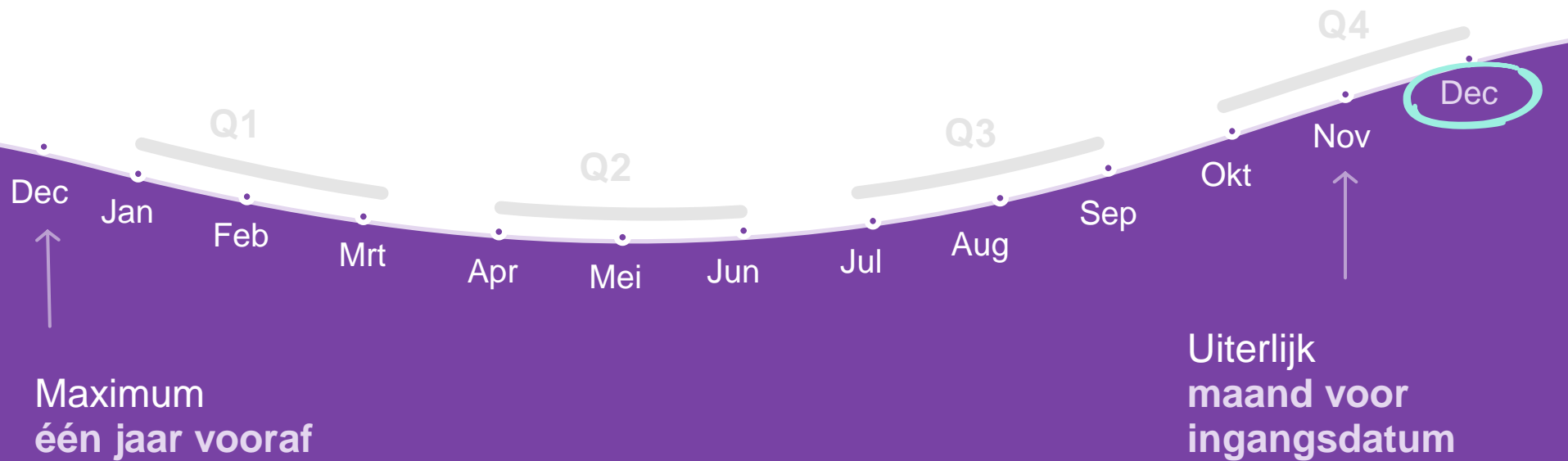
Geen aanvraag!

Vroeger of later

via gemeente of mypension.be



Wanneer aanvragen?



Verloop pensioenonderzoek



- **Overzicht loopbaan**
beroepsactiviteit - België en buitenland
militaire dienstplicht
studieperiode
- **Ingangsdatum**
- **Werk je verder na pensioen?**

Hoeveel bedraagt het pensioen?

Welke periodes leveren pensioen op?

Welke periodes leveren pensioen op?



- ganse loopbaan 'van start tot pensioen'
- werknemer, ambtenaar en zelfstandige

Pensioenvormende bijdragen als werknemer

- ✓ gewerkte dagen
- ✓ periode met ziekte uitkeringen
- ✓ periode met werkloosheidsuitkeringen
- ✗ sommige perioden van loopbaanonderbreking
- ✗ sommige perioden van tijdskrediet / zorgkrediet

<https://www.sfpd.fgov.be/nl/loopbaan/jaren/niet-gewerkte-perioden>

Pensioenvormende bijdragen als actieve zelfstandige

- ✓ hoofberoep
- ✓ helper hoofdberoep vanaf 1 januari 20^e verjaardag
- ✓ meewerkende echtgenote maxi-statuu

Vóór 2003: doorgaans geen statuut dus geen pensioenrechten

- ✗ bijberoep met verminderde bijdragen
- ✗ art. 37 met verminderde bijdragen
- ✗ vrijgestelde (RSVZ) of onbetaalde (def) sociale bijdragen

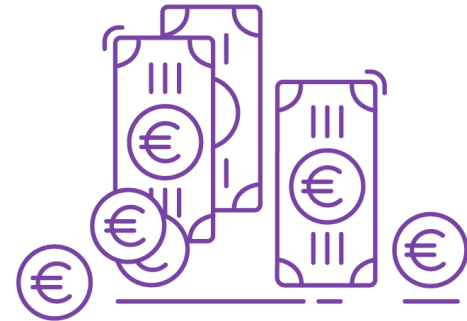
Gelijkgestelde periodes – zonder zelfstandige activiteit

Gratis

- ziekte – mantelzorg – bevalling
- militaire dienst

Betalend

- studieperiode
- voortgezette verzekering





Stopzetting vóór pensioendatum

probleem?



Voortgezette verzekering

oplossing voor
vervroegd pensioen?

Voortgezette verzekering

verdere opbouw pensioenrechten na stopzetting

Hoe lang?

- Maximum **2 jaar**
- **Verlenging** mogelijk tot pensioen voor wie voortgezette verzekering aanvraagt vanaf 1 januari van het jaar waarin hij/zij 58/59/60 jaar wordt of later – afh. van wettelijke pensioenleeftijd

Tegen welke prijs?

- 11,78% voor pensioen
- 19,44% voor pensioen en ziekte

Let op: bijdrage berekend op inkomen van 3 jaar terug



Studies en pensioen?

- geen pensioenopbouw tijdens studies
- mogelijk om tegen **betaling** en onder voorwaarden studieperiodes te laten meetellen voor pensioen



Nog interessant?

www.mypension.be

Hoe wordt het rustpensioen berekend?



Hoe wordt het pensioen berekend?

- lengte loopbaan
- inkomen
- gezinssituatie



Stap 1 - Berekening obv inkomen

- op inkomen per kalenderjaar
- afhankelijk van lengte loopbaan



Stap 2 - Minimumpensioen

- op vast fictief inkomen
- afhankelijk van lengte loopbaan
- **minstens 30 jaar loopbaan**

1.637 euro 

Meewerkende echtgenoot
vanaf 2023
versoepelde toegang

Voorbeeld

Louis kan met pensioen
na 42 jaar loopbaan.

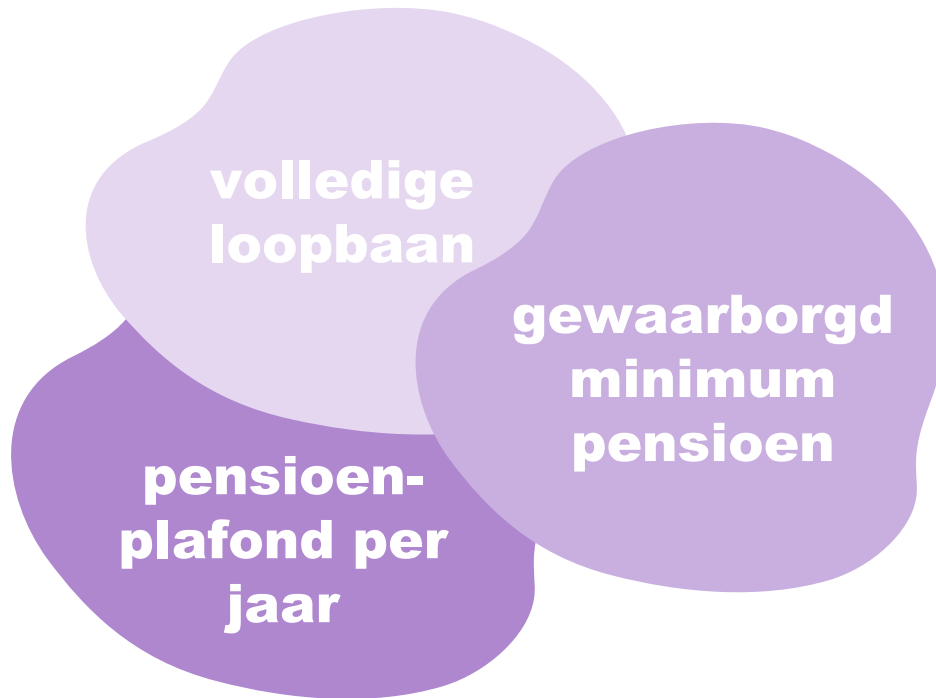
Hoeveel bedraagt
het **minimumpensioen**?

$$\begin{array}{r} \text{€ } 1.637 \\ \div 45 \\ \times 42 \end{array}$$

totaal € 1.527,87

per maand

Volledig pensioen?



Gezinspensioen

125%
voor beide partners
samen

Voordeliger gezinspensioen?



Voordeligste situatie
automatisch toegekend

1. **partner** (nog) **geen** recht op **eigen pensioen**
2. som **beide alleenstaande** pensioenen **< gezinspensioen**

Voorwaarden?

- gehuwd
- partner heeft beperkt inkomen en geen vervangingsinkomen

Inhoud

- 1** Pensioenpijlers en wettelijk rustpensioen
- 2** Pensioendatum en berekening
- 3** **Verder werken**
- 4** Verder werken en impact sociale bijdragen

Bijverdienen naast het pensioen?

Inkomsten **beperken**?

- vervroegd pensioen zonder loopbaan 45 jaar

Onbeperkt bijverdienen?

- vervroegd pensioen met loopbaan 45 jaar
- iedereen vanaf 1 januari van het jaar van de wettelijke pensioenleeftijd



Sanctie: pensioen terugbetalen - percentage overschrijding

Oplossing: vennootschap, toekenning meewerkende echtgenoot/echtgenote?

Grenzen toegelaten activiteit als zelfstandige 2023 (NBI)

	Tot 1 januari van het jaar van de wettelijke pensioenleeftijd		Vanaf 1 januari van het jaar van de wettelijke pensioenleeftijd		
	Enkel rustpensioen of rust- en overlevingspensioen		Enkel overlevingspensioen	Enkel overlevingspensioen of enkel echtscheidingspensioen	(Ook) rustpensioen
	Loopbaan < 45 jaar	Loopbaan ≥ 45 jaar			
Zonder kinderlast	€ 7.389	Geen beperking	€ 17.204	€ 21.342	Geen beperking
Met kinderlast	€ 11.083		€ 25.806 + € 4.301 per extra kind	€ 25.960	

Grenzen toegelaten activiteit als werknemer 2023 (BRUTO)

	Tot 1 januari van het jaar van de wettelijke pensioenleeftijd		Vanaf 1 januari van het jaar van de wettelijke pensioenleeftijd		
	Enkel rustpensioen of rust- en overlevingspensioen		Enkel overlevingspensioen	Enkel overlevingspensioen of enkel echtscheidingspensioen	(Ook) rustpensioen
	Loopbaan < 45 jaar	Loopbaan ≥ 45 jaar			
Zonder kinderlast	€ 9.236	Geen beperking	€ 21.505	€ 26.678	Geen beperking
Met kinderlast	€ 13.854		€ 32.257 + 5.376 per KTL	€ 32.451	

Voorbeeld

Zelfstandige ° 12 juni 1958 – pensioen op 1 juli 2023

Onbeperkt verdienen

Zelfstandige ° 14 juni 1960 – vervroegd pensioen op 1 juli 2023 – geen 45 jaar gewerkt

- *Vanaf 1 juli 2023: inkomsten beperken tot 6/12^e van € 7.389*
- *2024-2025: inkomsten beperken tot € 7.389 op jaarbasis*
- *Vanaf 1 januari 2026: geen beperking meer*



Belastingen en sociale bijdragen – maar aan lager percentage!

Gezinspensioen – wie mag wat bijverdienen?

- De **pensioengerechtigde** zelf



→ Onbeperkt verdienen

- vanaf 1 januari van jaar van de wettelijke leeftijd
- bij vervroegd pensioen mits loopbaan van 45 jaar

→ Beperken

- bij vervroegd pensioen zonder loopbaan van 45 jaar

- Bij gezinspensioen - **partner** steeds **beperken** !



Gezinspensioen – wat mag de partner bijverdienen?

De man heeft **gezinspensioen**, de **echtgenote** moet altijd zelfstandige inkomsten **beperken**

grens afhankelijk van leeftijd echtgenote (cijfers 2023)

- < 65 jaar: € 7.389
- ≥ 65 jaar: € 21.342

Inhoud

- 1** Pensioenpijlers en wettelijk rustpensioen
- 2** Pensioendatum en berekening
- 3** Verder werken
- 4** **Verder werken en impact sociale bijdragen**

Bijdragecyclus









Impact van je pensioen op je sociale bijdragen?

- Bij verder werken
- Stopzetting

**Hoe worden mijn sociale bijdragen
berekend bij verder werken na
pensioen?**

Sociale bijdragen

Wie onbeperkt mag verdienen

Voorlopige bijdragen op **inkomen** van 3 jaar terug – verlaagd tarief – mogelijkheid verhoogde /verlaagde bijdragen – definitieve afrekening 2 jaar later

Wie de inkomsten moet beperken

Voorlopige bijdragen op **begrensd** inkomen – 2022: € 7.389 – verlaagd tarief – verhoogde/verlaagde bijdragen – definitieve afrekening 2 jaar later



2023

Maximale voorlopige sociale
bijdragen 2023 =
282 euro /kwartaal

Bijzonderheid bij pensioeningang na 1 januari

Wie de inkomsten moet beperken

Ingangsjaar pensioen :

voorlopige bijdragen op volledige jaar inkomen – definitieve afrekening 2 jaar later



Mogelijkheid tot vermindering
voorlopige sociale bijdragen

Vanaf volgend kalenderjaar :

voorlopige bijdragen op **begrensd** inkomen – 2023: € 7.389 – definitieve afrekening 2 jaar later

**Wat bij stopzetting?
Wat is de impact op mijn sociale
bijdragen? Op het pensioen?**

Stopzetting

Impact sociale bijdragen

Na stopzetting geen sociale bijdragen meer

Wel nog **definitieve afrekening** van laatste 2 jaren – zodra inkomen gekend – terugbetaling / bijbetaling



Bespreek dit met
je accountant

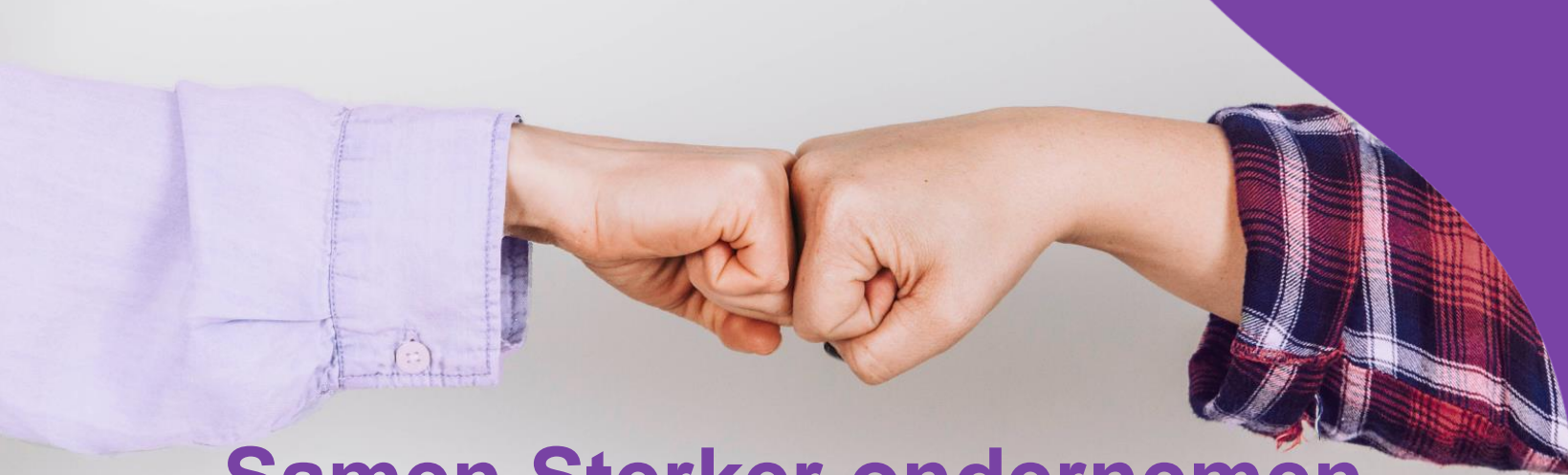


Impact pensioen

Definitieve afrekening van laatste jaren vooraf aan pensioen – eventueel impact op pensioenbedrag

Inhoud

- 1** Pensioenpijlers en wettelijk rustpensioen
- 2** Pensioendatum en berekening
- 3** Verder werken
- 4** Verder werken en impact sociale bijdragen
- 5** **Samen Sterker Ondernemen**



Samen Sterker ondernemen

Preventie van stress en burn-out

Een project van

liantis

unizo



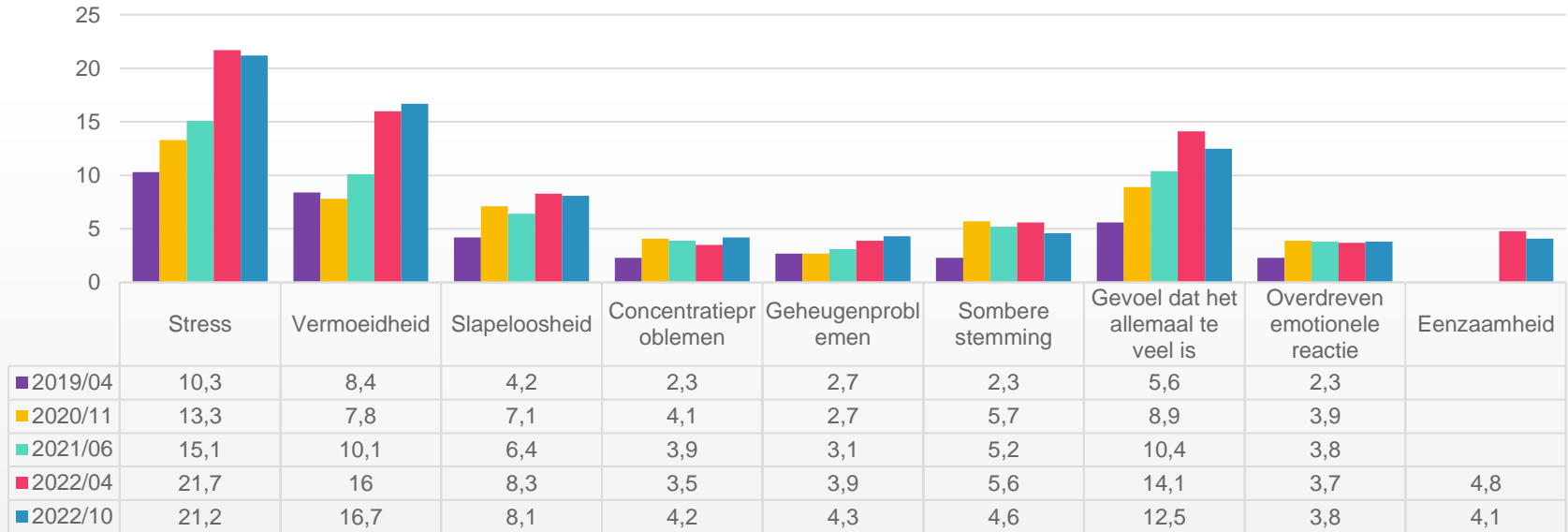
met de steun van



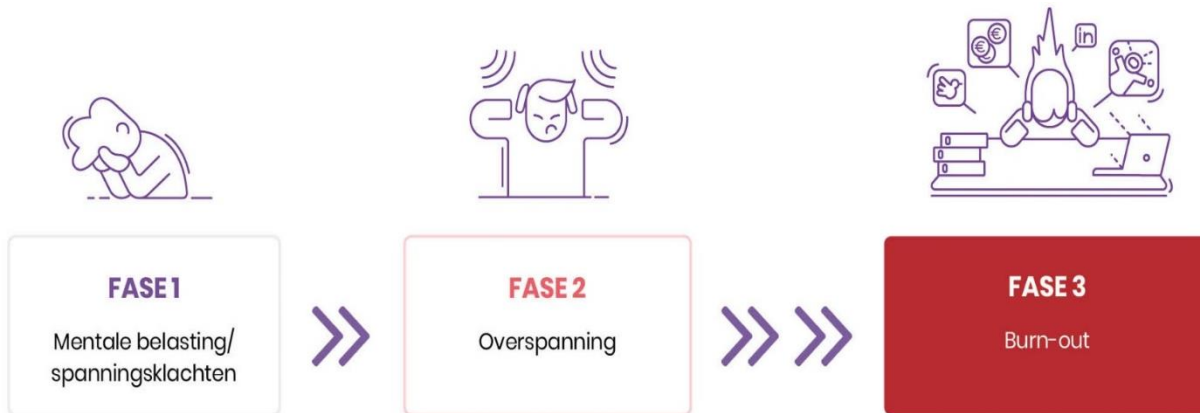
Sociale Zekerheid
Sécurité sociale

Bevragingen Liantis

Evolutie bevraging symptomen (% 'zo goed als altijd last van')



Van stress naar burn-out



Een project van

liantis

unizo

INTEGRAAL

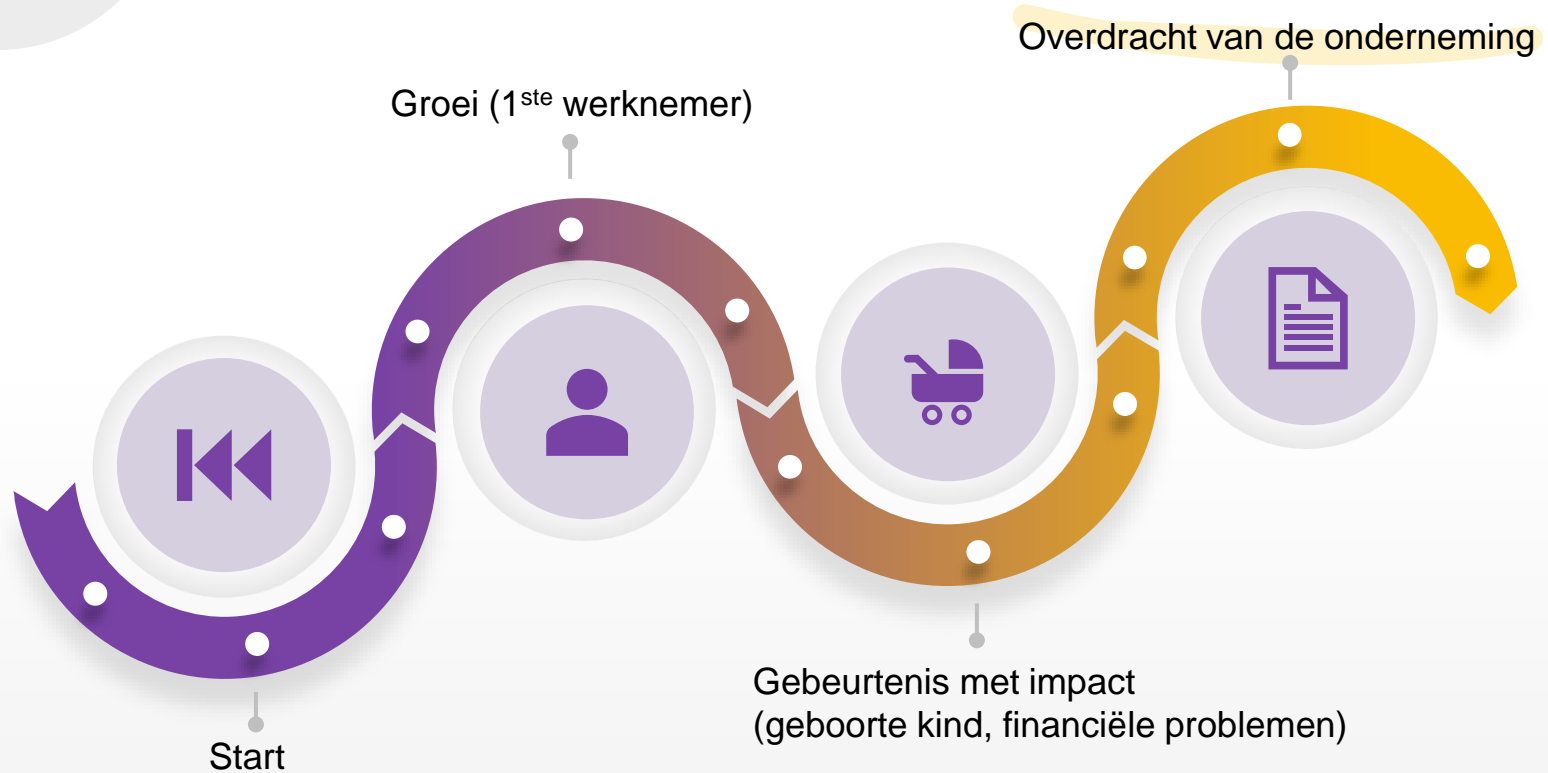
dyzo

met de steun van



Sociale Zekerheid
Sécurité sociale

Sleutelmomenten als ondernemer



Een project van

liantis

unizo

INTEGRAAL

dyzo

met de steun van



Sociale Zekerheid
Sécurité sociale



Meer info?

→ Website 'Samen Sterker Ondernemen'

→ Op zoek naar **begeleiding?**

✉ hr.consult@liantis.be



Wij nemen contact
met je op

Een project van

liantis

unizo



met de steun van



Sociale Zekerheid
Sécurité sociale

Vragen of opmerkingen?

